

**POINT** 特種車両通行許可申請が  
不要な車両構造

回送時には申請が必要のないサイズ(全長15.9m、重量24.6t)に納めることで運用が容易になり、利便性を高めています。  
必要な免許は「大型免許」「けん引免許」となります。



ハイウェイ・トランスフォーマー 諸元

トレーラ形式	東邦TZ18P3N1S		
トレーラ全長	走行時:12,520mm	作業時:19,930mm	前後伸縮長さ:7,410mm
連結全長	走行時:15,940mm	作業時:23,350mm	前後伸縮長さ:7,410mm
リアオーバーハング	走行時:1,680mm	作業時:5,090mm	
トレーラ全幅	2,490mm	車両重量	16,900kg
全高	3,655mm	最大積載量	500kg
床面高	1,190mm	車両総重量	17,400kg
前回り半径	1,305mm	裾回り半径	1,805mm
タイヤサイズ	265/60R22.5 143/140J	車輪止	2個
ブレーキシステム	EBS:2S/2M TEBS-E	サスペンション	1軸エアサスペンション(車高調整付)

電装品

側面方向指示器	標準品1対	路肩灯	左側1ヶ
サイドマーカー	4対(黄)	後退灯	1対(ブザー付)
回転灯	トレーラ側 XB24-C2A55	標識装置	W-L018(6×3タイプ)
	トラクター側 XB24-E2B05	バックカメラ	クラリオン CC-6600BA, CC-6352AA
モニター	7インチモニター CJ-7600AA 3台	ドライブレコーダー	4箇所

トレーラ仕様

伸縮式	荷台	2方開	ブロックアルミ H=200mm
伸縮ビーム保護カバー対策	工具箱		SUS製工具箱取付
段違い左右双方にスライドシフト			

後部衝突軽減装置

後部クッション	米国製:Traffix Devices Scorpion II Verdegro製TMAも取付可能
---------	---

中日本ハイウェイ・メンテナンス名古屋株式会社

〒460-0003 名古屋市中区錦1-18-22 名古屋ATビル9F  
TEL 052-218-6730 FAX 052-218-6736  
<https://www.c-nexco-hmn.jp/>

東邦車輛株式会社

本社/〒230-0003 神奈川県横浜市鶴見区尻手3丁目2番43号  
TEL 045-575-9901



大型移動式防護車両

# Highway Transformer

ハイウェイ・トランスフォーマー

試行中

2020年度グッドデザイン賞を受賞しました。



中日本ハイウェイ・メンテナンス名古屋株式会社  
東邦車輛株式会社



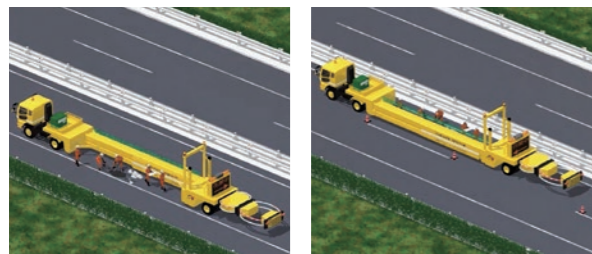
# 交通規制内に誤進入する車両から作業員を守る 「大型移動式防護車両」



ハイウェイ・トランスフォーマーは、高速道路などでの規制区域内に誤って進入してきた車両から、路上作業時の作業員を直接防護することを目的として開発されました。現在、当社が実施している交通規制を伴う路上作業に本製品を活用することができ、作業員の更なる安全性向上や工事規制作業の省力化が期待できます。

## POINT 走行・追越車線、 どちらでも対応可能

メインビームは左右に移動することができ、走行車線規制および追越車線規制のどちらでも対応可能です。また、メインビームを前後に伸ばすことにより、作業エリアは最大9.7m確保することができます。



## POINT 衝撃吸収の高い 緩衝装置を装備

後部には折り畳みが可能な緩衝装置「スコープオンII」を採用しています。この装置の衝撃吸収エネルギーは従来の緩衝装置の約3倍となり、後部からの衝突安全性をより高めています。



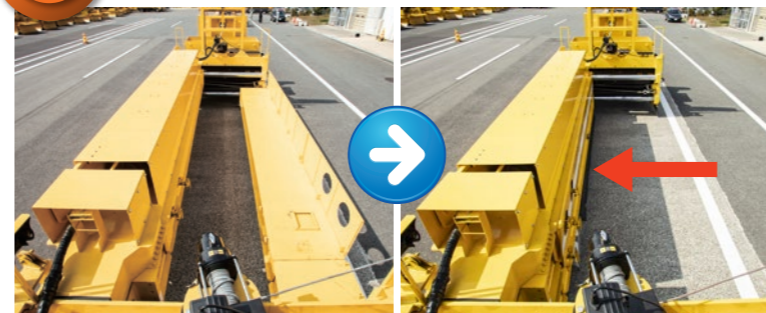
## POINT メインビームを伸縮させ、作業スペースを広く確保



### 1 緩衝装置を展開



### 2 メインビームが左右にスライド



### 3 メインビームが前後に伸縮

