

進入車両停止装置

とまるぞーⅡ (大型車両用)



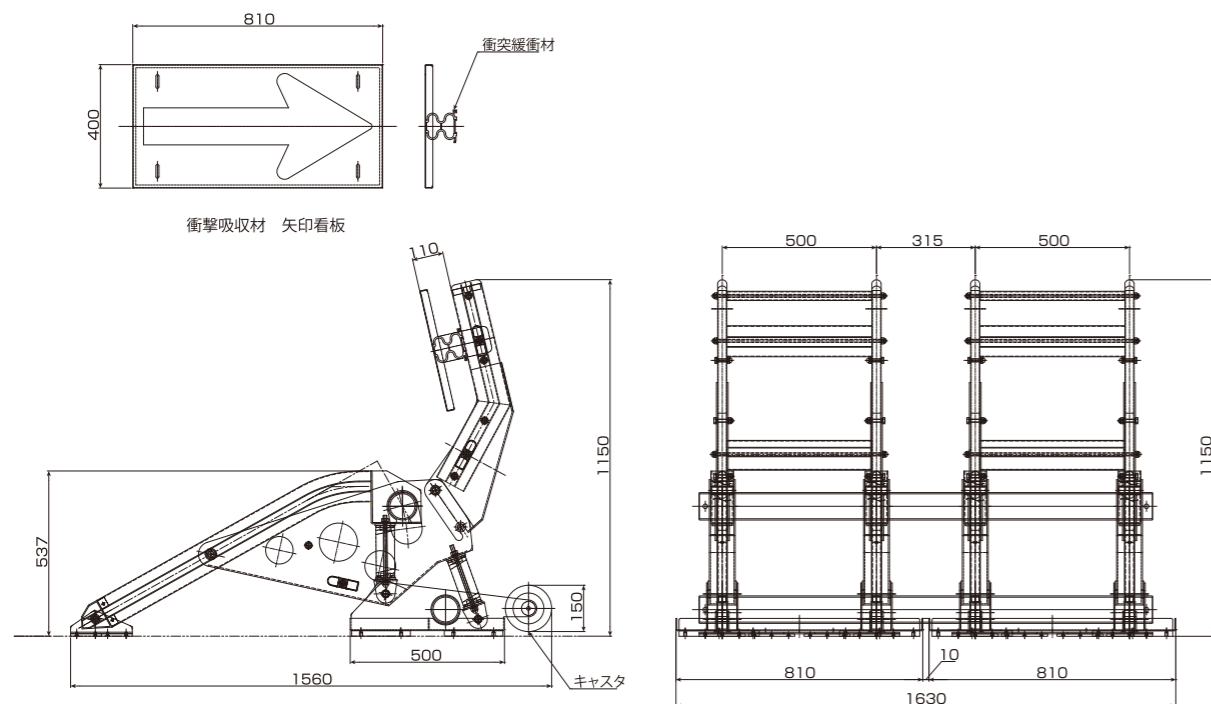
大型車両も、がっちりガード

規制内への誤進入による衝突から作業員の安全を確保。
衝突時の衝撃も軽減されて、ドライバーも安全。

■仕様

名称	とまるぞーⅡ(進入車両停止装置)
材質	アルミ・SUS (ボルト類:鉄)
重量	約130kg
仕様材料	アルミプレート・成形材
表面処理	焼付塗装
ゴム	成形合成ゴム
車輪	移動用車輪 φ150×2個
固定ピン	ステンレスパイプ(φ89.1×3×1470×2本)
スプリング	φ60×175×4本

■構造図



■価格 別途見積

中日本ハイウェイ・メンテナンス名古屋株式会社

〒460-0003 名古屋市中区錦1-18-22 名古屋ATビル9F
<https://www.c-nexco-hmn.jp/>
 TEL : 052-218-6730 FAX : 052-218-6736

中日本ハイウェイ・メンテナンス名古屋株式会社

進入車両をがっちりガード 作業員とドライバーの 安全を最優先に。

高速道路上の各種作業では、一般道にくらべ走行車両のスピードも速く、多くの危険がともないます。「とまるぞーII」は、高速道路の通行規制で、規制表示装置としてだけでなく、誤って進入した大型車両を停止させる機能を兼ね備えた進入車両停止装置です。従来の「とまるぞー」からドライバーと作業員の安全確保のために各種機能のレベルアップを図りました。また現場での移動・設置も容易になりました。



分解可能

8つのパーツに分解可能で運搬も容易になりました。運搬車両への積み上げ、荷下ろしもクレーン車等の機器も不要です。作業員2人に対応可能になりました。



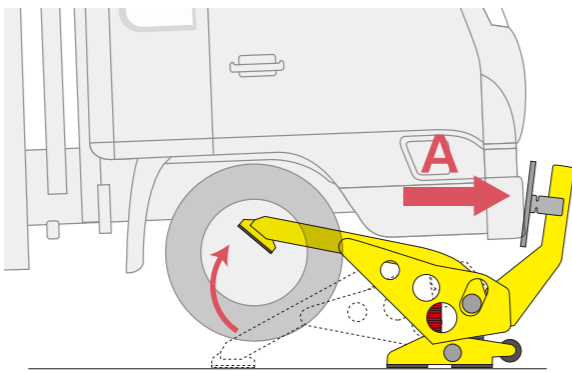
移動

移動用車輪の大型化(車輪の従来比1.5倍)と取付位置の変更により、現場での移動も1人でスムーズにできるようになりました。



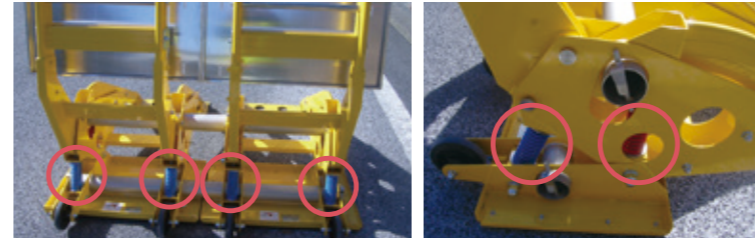
車両停止機能

「とまるぞーII」に車両が衝突すると矢印板がA方向に押されます。てこの原理で手前ののびた4本の脚が上に跳ね上げられ車両を持ち上げ、停止の補助をします。衝突した衝撃は底面ゴムに伝わり接地面との摩擦により車両を停止させます。



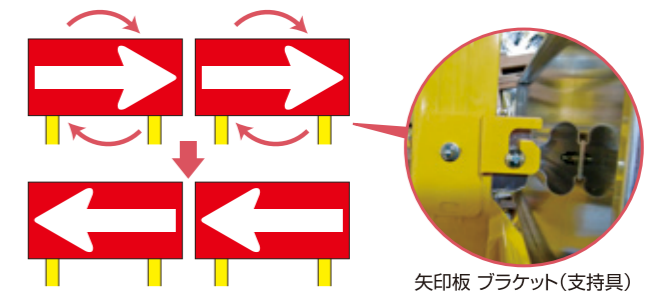
ショックアブソーバー

8つのショックアブソーバーにより斜めに進入した車両の衝撃を吸収し進入角度最大25°の車両にも対応可能です。



矢印板

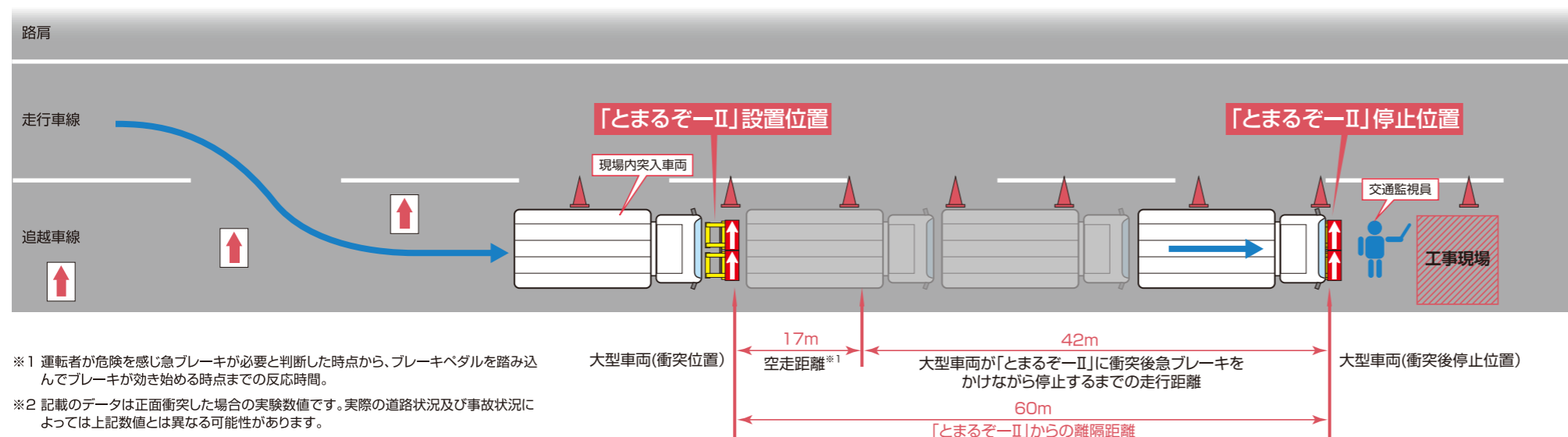
大型表示で視認性も向上。矢印板は、矢印の向きを左右変えることができるので、追越車線と走行車線の規制切替も容易にできます。また矢印板ブラケットのハニカム構造が衝突時の衝撃を吸収します。



矢印板 ブラケット(支持具)

配置図

「とまるぞーII」を配置する場合には交通監視員から60m以上手前に設置して下さい。(大型車両が時速80kmで進入した場合に必要な離隔距離を確保)



※1 運転者が危険を感じ急ブレーキが必要と判断した時点から、ブレーキペダルを踏み込んでブレーキが効き始める時点までの反応時間。
 ※2 記載のデータは正面衝突した場合の実験数値です。実際の道路状況及び事故状況によっては上記数値とは異なる可能性があります。

衝突実験

財)日本自動車研究所にて衝突実験を実施。時速80km走行の10t車が、ブレーキをかけてから停止するまでの制動距離が約5m短縮。

とまるぞーII 有	42.7m
とまるぞーII 無	47.4m
	(2011.5.18)

